

# *Настройка* VLC Media Player

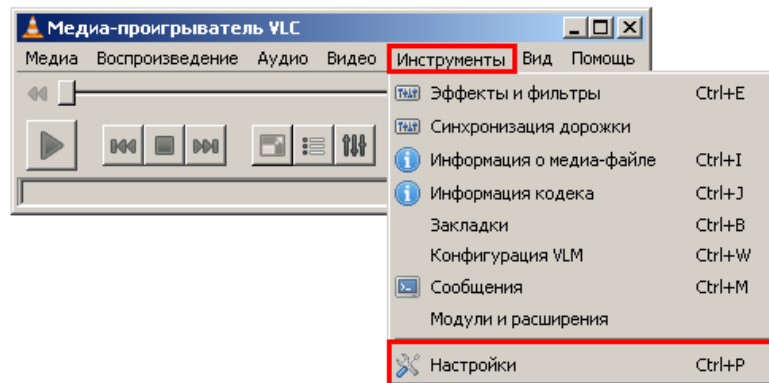


1. Скачать VLC Media Player с официального сайта <http://www.videolan.org/>.

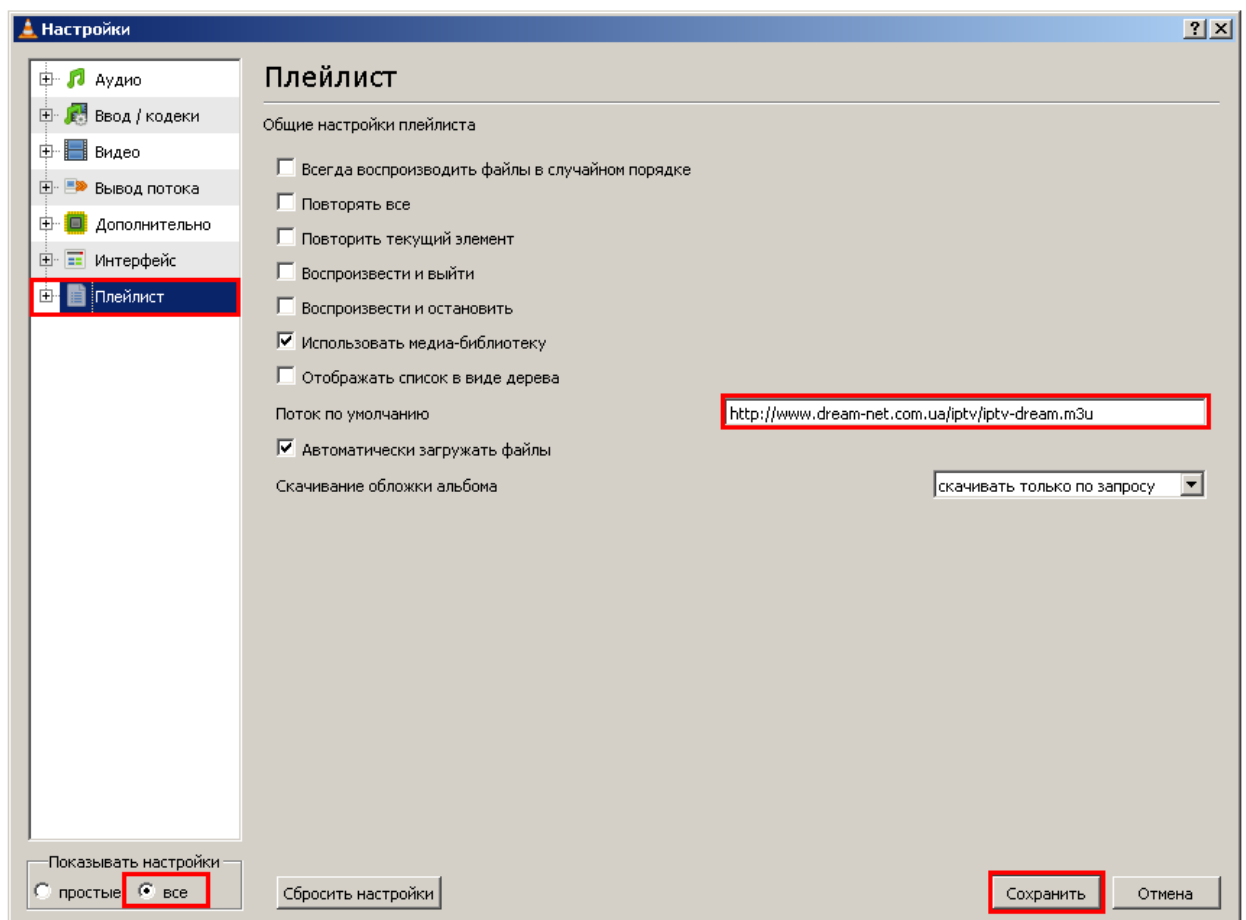
2. Установите и запустите VLC Media Player

## Настраиваем плейлист

1. Чтобы настроить плейлист с доступными каналами, выберите вкладку **Инструменты => Настройки**, в появившем окне, внизу выберите **Показать настройки Все => Плейлист**.

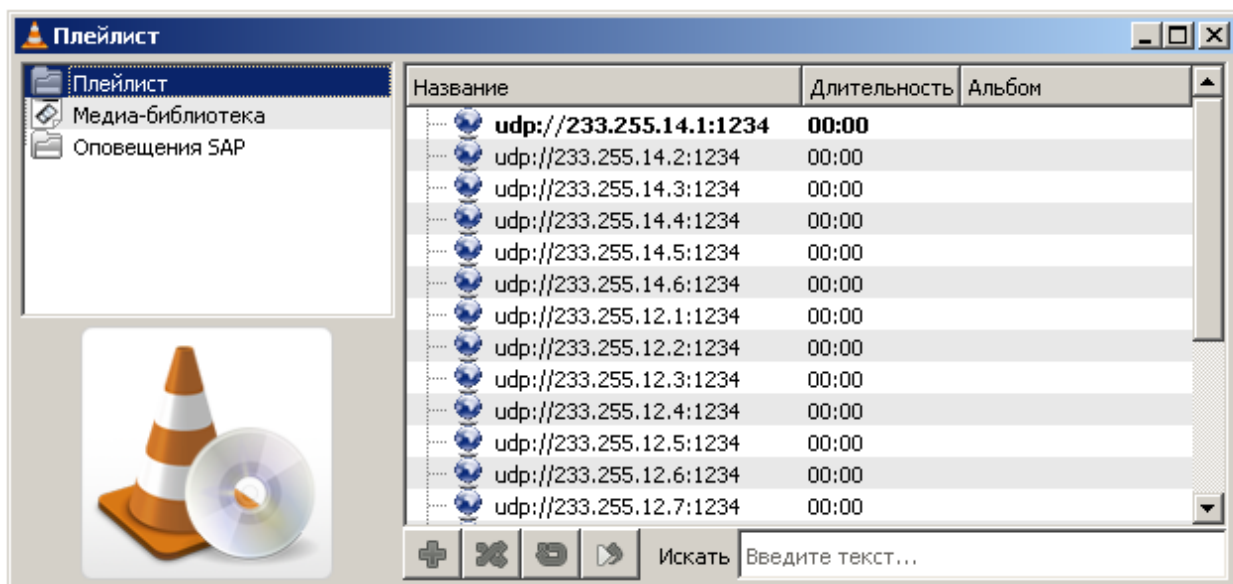


2. В графе **Поток по умолчанию** впишите адрес на файл плейлист <http://www.dream-net.com.ua/iptv/iptv-dream.m3u> или <http://192.168.1.1/iptv/iptv-dream.m3u> и нажмите кнопку **Сохранить**.



3.

Нажмите на вкладку **Вид => Плейлист**. В новом окне появится список доступных каналов для просмотра телеканалов.

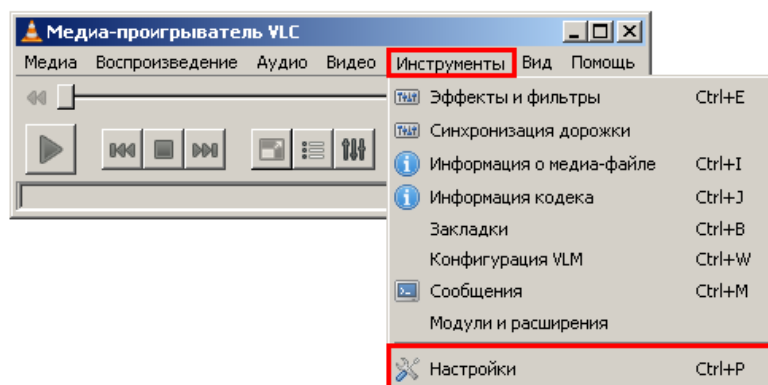


4.

Не забудьте прибавить VLC к списку исключений вашего фаерволу, если вы его используете. При стандартных настройках безопасности Windows XP после запуска плеера появится окно, в котором нужно нажать кнопку **Разблокировать**. В других фаерволах (например, Agnenum Outpost) необходимо перевести VLC к списку доверенных дополнений и снять в общих правилах отметку из пункта Block IGMP.

### *Чтобы смотреть IPTV одновременно с подключением Интернету.*

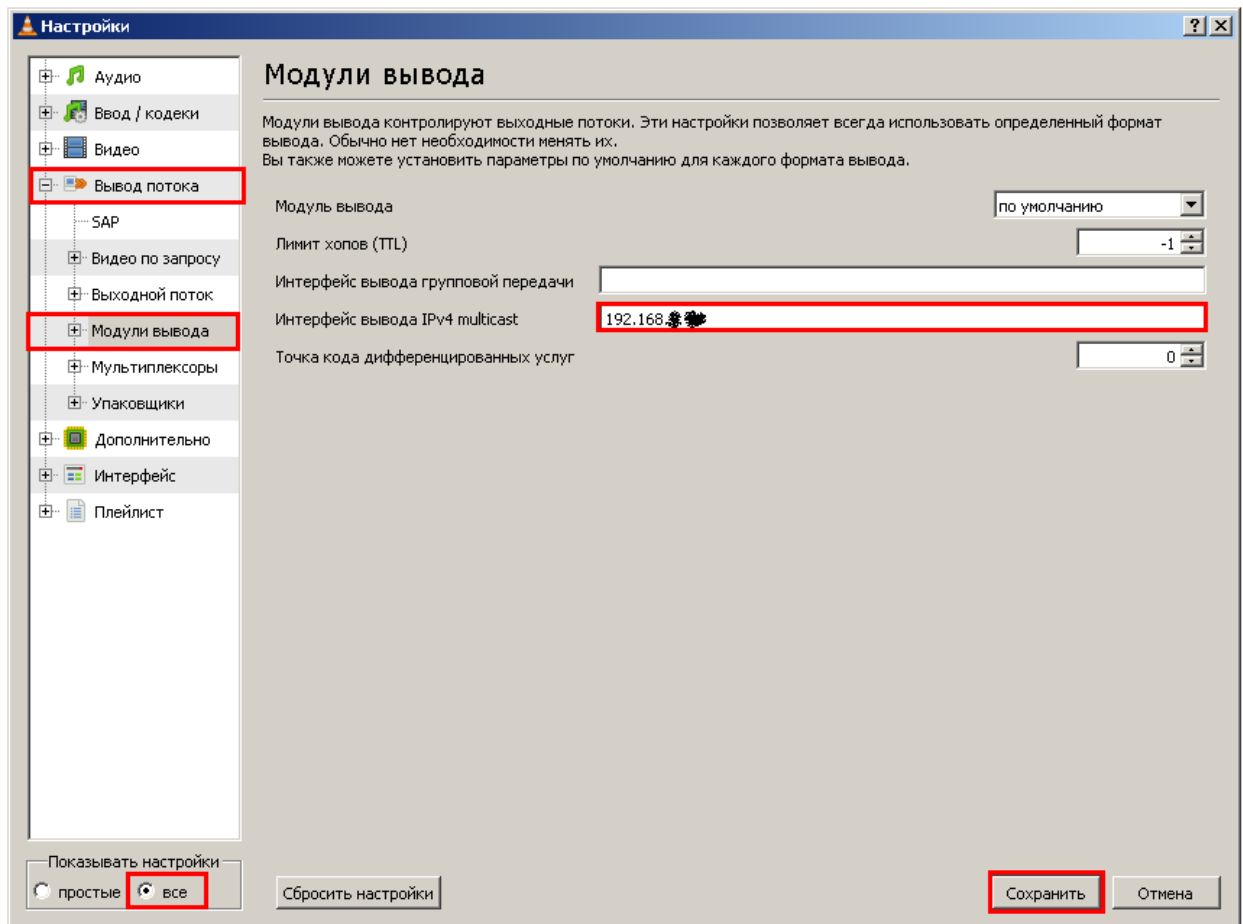
Зайдите **Инструменты => Настройки**, в появившем окне, внизу выберете **Показать настройки Все => Вывод потока => Модули вывода**.



1.

В поле **Интерфейс вывода IPv4 multicast** впишите **IP-адрес**, который получил ваш ПК (Например 192.168.x.x), и нажмите кнопку **Сохранить**





## *Как узнать IP-адрес который нужно водить (Так как IP-адрес динамический, периодически он меняется)*

1. Нажмите кнопку "Пуск" слева на панели задач.
2. Выберете "Панель управления".
3. Выберете "Сетевые подключения".
4. Выбираем Подключения по локальной сети, кликнути2 раза, в появившем окне переходим на вкладку **Поддержка**

